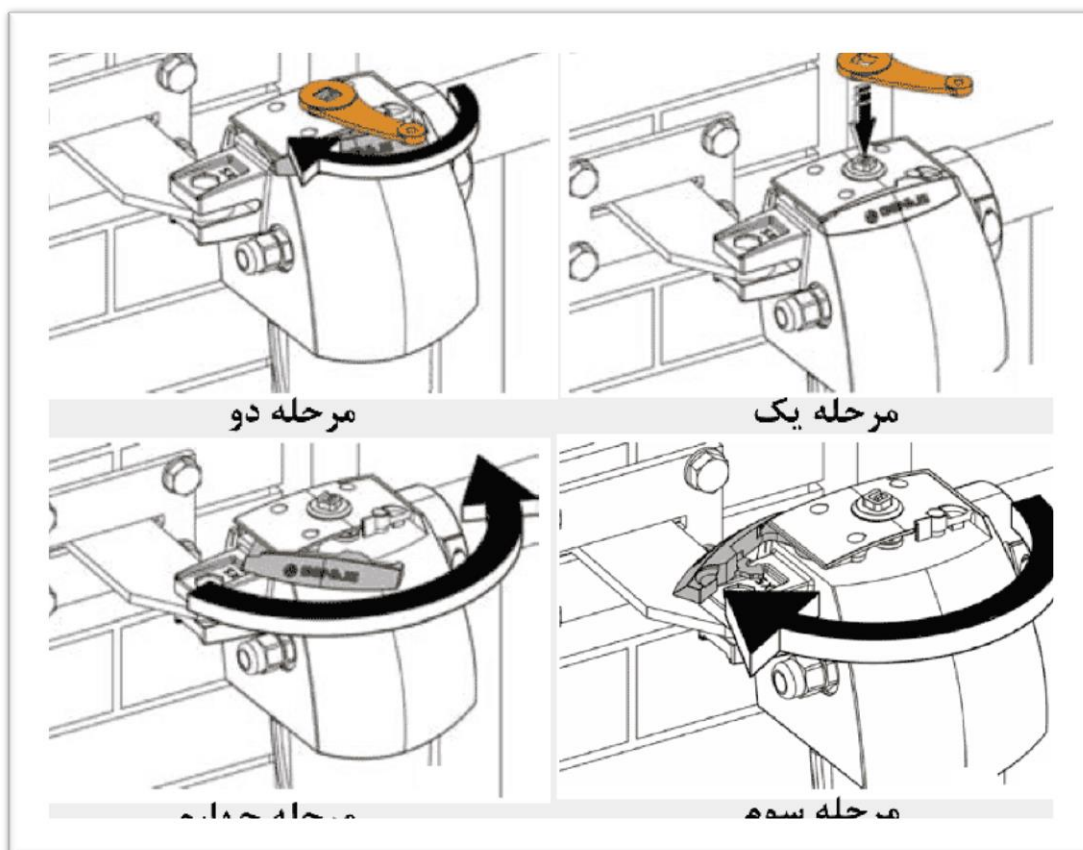


۲-۱) نحوه خلاص کردن جک مکانیک جینیوس (Genius) مدل 300 – 400 Gbat

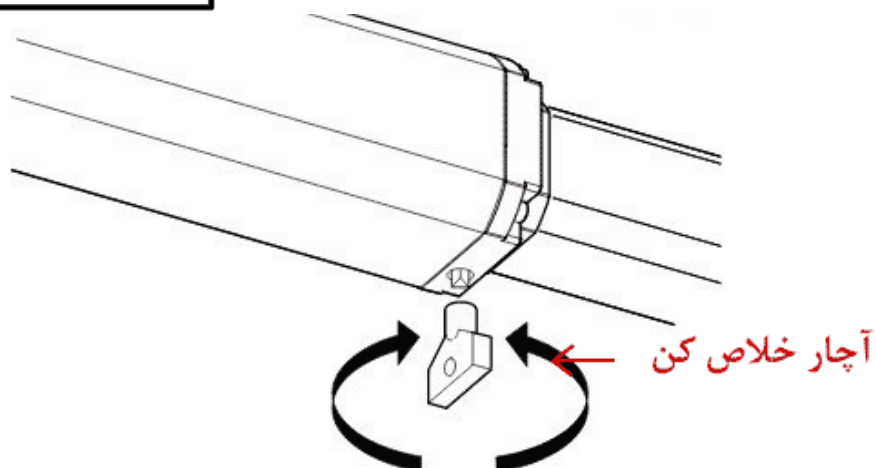


نحوه

خلاص کردن جک الکترومکانیک جینیوس مدل 300 Gbat و 400 Gbat یکسان می باشد. برای این منظور ابتدا آچار مخصوص نارنجی رنگ را بر روی علامت G بالای جک قرار دهید و مطابق شکل فوق آچار را نیم دور به سمت چپ بچرخانید. با این کار اهرم خاکستری رنگ که دارای آرم Genius می باشد از محل خود خارج می شود. حال برای خلاص شدن دستگاه اهرم خاکستری را تا انتها به سمت چپ بچرخانید. در این حالت شفت جک آزاد شده و درب ها را می توان به راحتی با دست حرکت داد.

به منظور قفل کردن جک، ابتدا درب را به صورت کامل ببندید سپس اهرم خاکستری بالای موتور را به صورت کامل به سمت راست چرخانده و آن را به وضعیت اولیه بر گردانید. سپس درب را کمی با دست حرکت دهید تا موتور به صورت کامل با شفت جک درگیر شود. در انتها با دست به درب کمی نیرو وارد کرده و در صورتی که جک ها در برابر باز شدن درب مقاومت کنند یعنی به درستی قفل شده اند.

۳-۱) نحوه خلاص کردن جک هیدرولیک فک (FAAC) مدل ۴۰۲



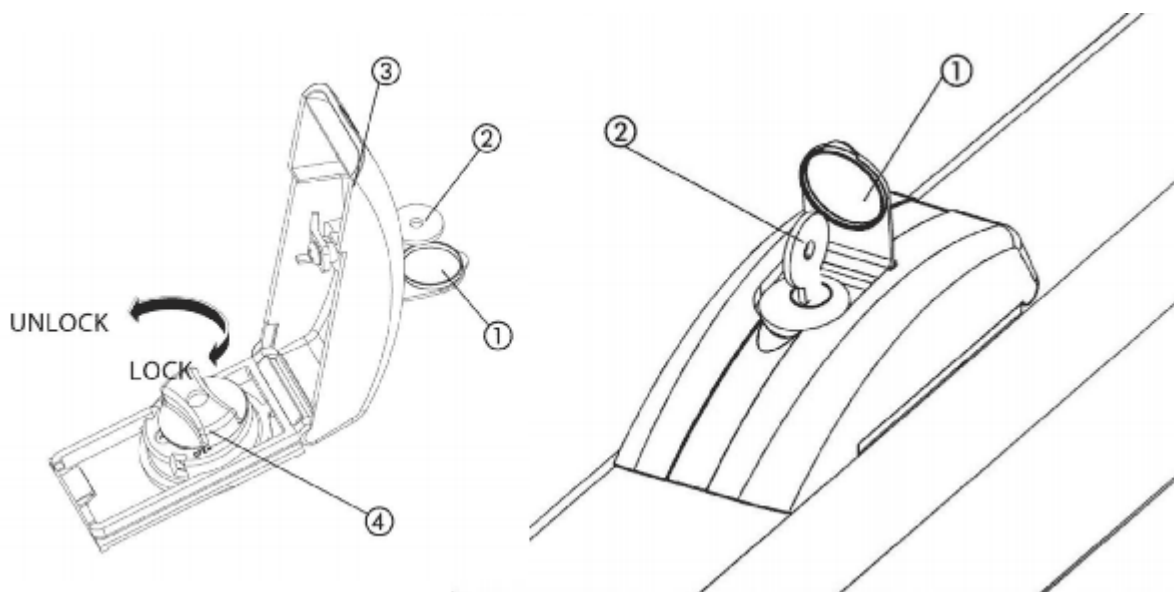
قفل مکانیکی جک هیدرولیک

FAAC مدل ۴۰۲ در قسمت میانی بدنه (محل اتصال سیلندر به مخزن روغن) و در زیر دستگاه قرار دارد. به منظور خلاص کردن جک، آچار مخصوص را در محل قفل مکانیکی قرارداده و آن را در خلاف جهت عقربه های ساعت بچرخانید تا حدی که آچار به انتهای بازه حرکت خود برسد. در این حالت جک خلاص شده و درب را می توان با دست باز و بسته کرد.

به منظور قفل کردن دستگاه، آچار را در جهت عقربه های ساعت بچرخانید تا حدی که به انتهای بازه حرکت خود برسد. در این وضعیت جک ها درگیر شده و در برابر باز و بسته شدن درب مقاومت می کنند.

نکته: از وارد نمودن نیروی بیش از حد به آچار خودداری نمایید زیرا در صورتی که خلاص کن به انتهای بازه حرکتی خود برسد و همچنان به آن نیروی وارد کنید، مغزی خلاص کن و یا آچار خلاص کن دچار آسیب خواهد شد.

۴-۱) نحوه خلاص کردن جک هیدرولیک فک (FAAC) مدل ۴۰۰



ابتدا درپوش مشکی رنگ بالای جک را به کمک سوییچ مخصوص مطابق شکل فوق باز نمایید. در زیر درپوش یک پیچ قرمز رنگ وجود دارد که در صورتی که آن را خلاف جهت عقربه های ساعت بچرخانید تا حدی که انتهای بازه حرکت خود رسیده و متوقف شود. در این حالت جک خلاص خواهد شد و درب ها را می توان با دست حرکت داد. به منظور قفل کردن دستگاه



کافیست پیچ قرمز رنگ را در جهت عقربه های ساعت بچرخانید تا حدی که به انتهای بازه حرکت خود رسیده و متوقف شود. در این حالت جک قفل شده و در برابر باز و بسته کردن درب با دست مقاومت می کند.

(۲) درب باز شده و بسته نمی شود

در هنگامی که درب باز است و دکمه ریموت را فشار دهید درب بسته نمی شود به احتمال زیاد ایراد از فتوسل (چشم ایمنی) درب اتوماتیک می باشد یا ایرادی در سیم کشی مربوط به این قطعه به وجود آمده است. در این حالت ابتدا بررسی نمایید که عامل فیزیکی نظیر برگ درخت و یا کاغذ یا وسایل بازی کودکان مابین چشم ایمنی دو طرف درب نباشد و چشم ها به درستی در مقابل هم قرار داشته باشند.

(۳) ریموت درب کار نمی کند

بررسی کنید فقط ریموت شما از کار افتاده یا تمامی ریموت های ساختمان کار نمی کند .

در صورتی که فقط ریموت شما از کار افتاده است دقت کنید در زمان زدن دکمه ریموت چراغ ریموت روشن شود، در صورتی که روشن نمی شود و یا نور ضعیف است نسبت به تعویض باطری ریموت اقدام کنید.

در صورتی که تمامی ریموت های ساختمان غیرفعال شده است و با زدن دکمه ریموت چراغ ریموت روشن می شود ولی دستگاه هیچ عکس العملی نشان ندهد در این شرایط به منظور جلوگیری از برق گرفتگی و حفظ ایمنی از باز نمودن درب مدار فرمان خودداری نموده و با تکنسین متخصص تماس بگیرید.

(۴) ریموت من سرقت و یا گم شده است

در صورت سرقت ریموت باید بلافاصله نسبت به غیرفعال نمودن آن ریموت اقدام نمود زیرا سارق که ریموت را در اختیار دارد به راحتی قادر خواهد بود درب را باز کرده و وارد پارکینگ شود .

برای حذف کردن ریموت سرقت شده باید رسیور دستگاه را ریست کرد و ریموت های موجود را مجدد کددهی نمود. در صورت عدم آشنایی با نحوه ریست کردن رسیور و اقدام برای انجام این کار، ممکن است سایر تنظیمات مدار فرمان را تغییر داده و دستگاه غیرفعال شود. بنابراین از ریست کردن رسیور دستگاه اجتناب نمایید و با تکنسین های متخصص تماس بگیرید .

(۵) با زدن ریموت صدای موتور به گوش می رسد ولی جک ها حرکت نمی کنند

در این حالت ابتدا بررسی نمایید که جک ها خلاص نباشند. در صورتی که بعد از قفل کردن جک ها ایراد همچنان باقی بود، ایراد ناشی از یک مشکل مکانیکی در داخل جک بوده و برای تشخیص قطعه معیوب و تعمیر جک با شرکت تماس بگیرید.

(۶) درب در هنگام بسته شدن یا باز شدن ضربه می زند

نسل جدید مدار فرمان مورد استفاده در درب های اتوماتیک به نحوی طراحی شده است که دو سرعتی بوده و در انتهای حرکت ترمز میکند . عواملی نظیر برخورد وسیله نقلیه با درب، اصطکاک لولای درب و خارج شدن درب از حالت استاندارد

موجب وقوع این مشکل می شود. بنابراین برای انجام زمان دهی به دستگاه و بررسی تنظیمات مرکز کنترل با مرکز خدمات درب های اتوماتیک دُرژانس تماس گرفته تا تکنسین های مجرب و آموزش دیده این مرکز برای انجام تعمیرات لازم در کوتاهترین زمان به محل پروژه اعزام گردند.

#### ۷) فلاشر کار نمی کند

لامپ فلاشر سوخته است. دقت نمایید برای تعویض لامپ فلاشر حتما از لامپ با توان (وات) مشابه استفاده نمایید ، در صورت استفاده از لامپ با توان بالاتر از استاندارد، مرکز کنترل دستگاه دچار آسیب خواهد شد. همچنین در هنگام بستن فلاشر دقت نمایید که این درپوش کاملا در جای خود قرار گرفته و آب بند باشد تا از نفوذ آب به داخل آن پیشگیری شود.

در صورتی که با تعویض لامپ فلاشر مشکل برطرف نشد احتمالا سیم کشی فلاشر دچار قطعی شده و به همین دلیل فلاشر از کار افتاده است. برای تعمیر فلاشر و یا تعویض سیم کشی با تکنسین مجرب تماس حاصل فرمایید.

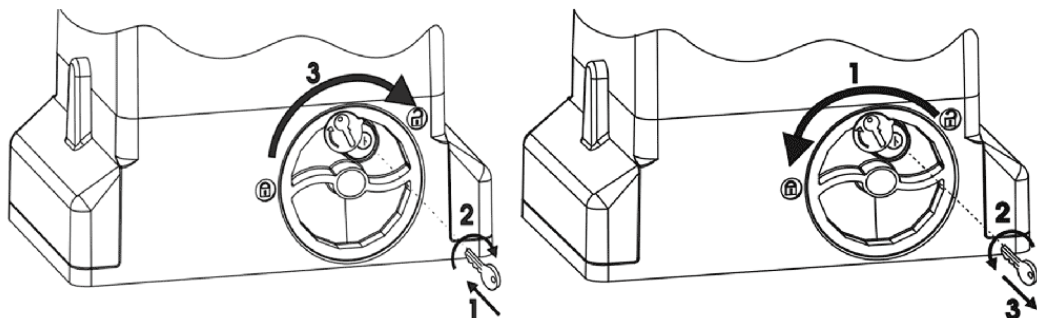
#### ۸) لنگه های درب در هنگام باز شدن و بسته شدن به هم گیر می کنند

در هنگام راه اندازی درب اتوماتیک به منظور جلوگیری از برخورد لنگه های درب در هنگام باز و بسته شدن، اختلاف زمانی بین حرکت لنگه شماره ۱ لنگه شماره ۲ در نظر گرفته می شود. با گذشت زمان به علت عواملی نظیر افزایش اصطکاک لولا و یا شرایط بد جوی ممکن است لنگه درها در شروع حرکت باز شدن و یا در انتهای حرکت بسته شدن به یکدیگر برخورد داشته باشند. برای رفع این ایراد باید ابتدا با روان کاری لولای درب و رفع ایرادهای آهنگری، حرکت درب را یکنواخت کرد سپس نسبت به تنظیم قدرت جک ها و زمان دهی مجدد دستگاه اقدام نمود.

#### ۹) موتور درب ریلی (کشویی) چگونه خلاص می شود

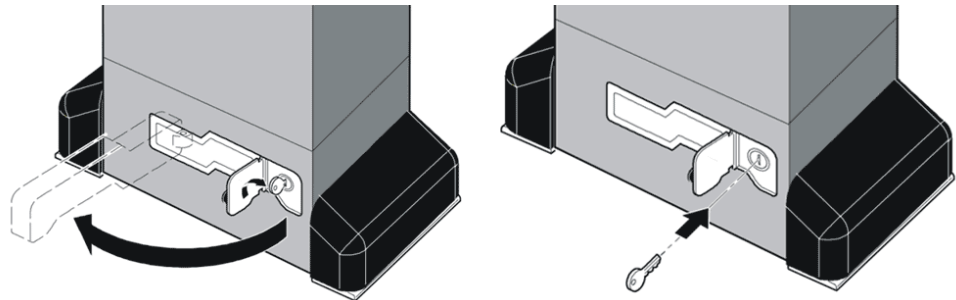
خلاص شدن گیربکس موتور های درب ریلی بسته به مدل دستگاه و برند دستگاه به روش های متفاوتی انجام می شود. در ادامه به نحوه خلاص کردن برخی از دستگاه ها اشاره می شود. خلاص شدن موتورهای ریلی سایر دستگاهها مشابه مورد زیر می باشد.

#### ۹-۱) خلاص کردن موتور ریلی FAAC مدل ۷۴۰ و ۷۴۱ و جنیوس ۱۴-۸-۵ FALCON



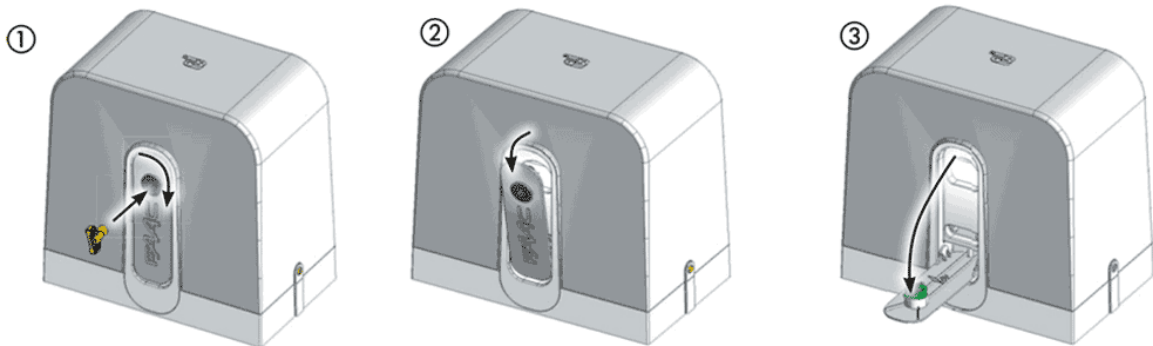
برای خلاص کردن این دستگاه ابتدا قفل دستگاہ را به کمک کلید باز نمایید و سپس خلاص کن را در خلاف جهت عقربه های ساعت ۹۰ درجه بچرخانید. در این حالت گیربکس خلاص می شود. بنابراین می توان درب را با دست باز نمود. برای درگیر کردن موتور باید اهرم را ۹۰ درجه در جهت عقربه های ساعت چرخانده و به وضعیت اولیه بازگرداند و سپس اهرم خلاص کن را به کمک سویچ قفل نمود.

۲-۹) خلاص کردن موتور ریلی FAAC مدل ۸۴۴ و ۷۴۶

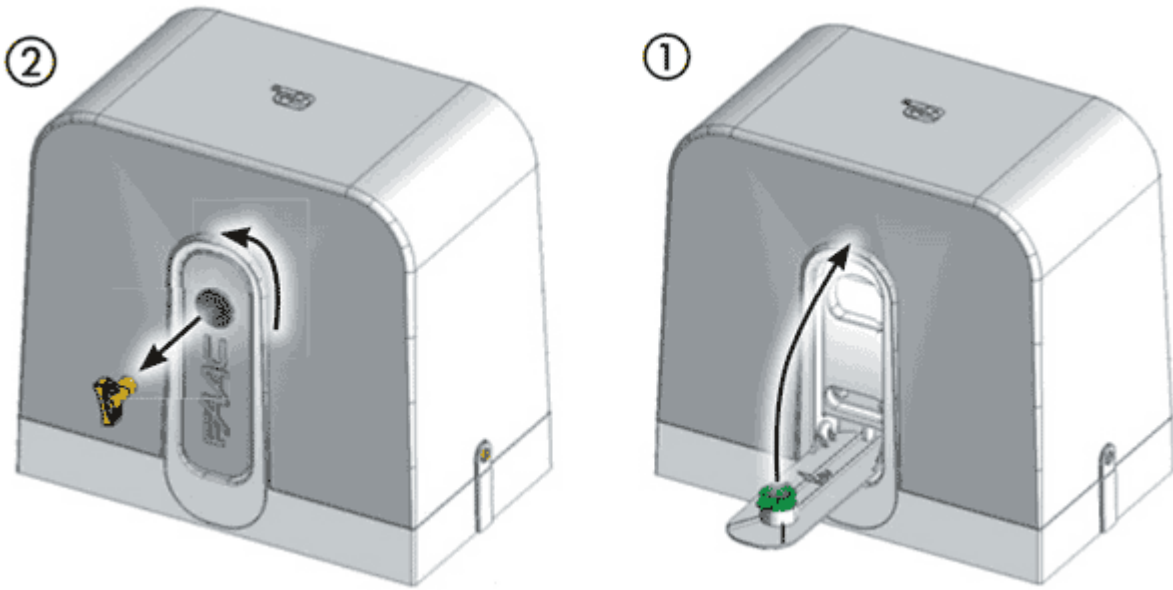


برای خلاص کردن دستگاه ابتدا درپوش روی مغزی سویچ را باز کرده و سپس به کمک کلید، اهرم خلاص کن را آزاد نمایید. سپس اهرم را ۹۰ درجه به سمت خارج بکشید (مطابق شکل فوق). در این حالت گیربکس خلاص می شود. بنابراین می توان درب را با دست باز نمود. برای درگیر کردن موتور اهرم به وضعیت اولیه برگردانده و آنرا به کمک کلید، قفل نمایید.

۳-۹) خلاص کردن موتور ریلی FAAC مدل ۷۲۰ و ۷۲۱

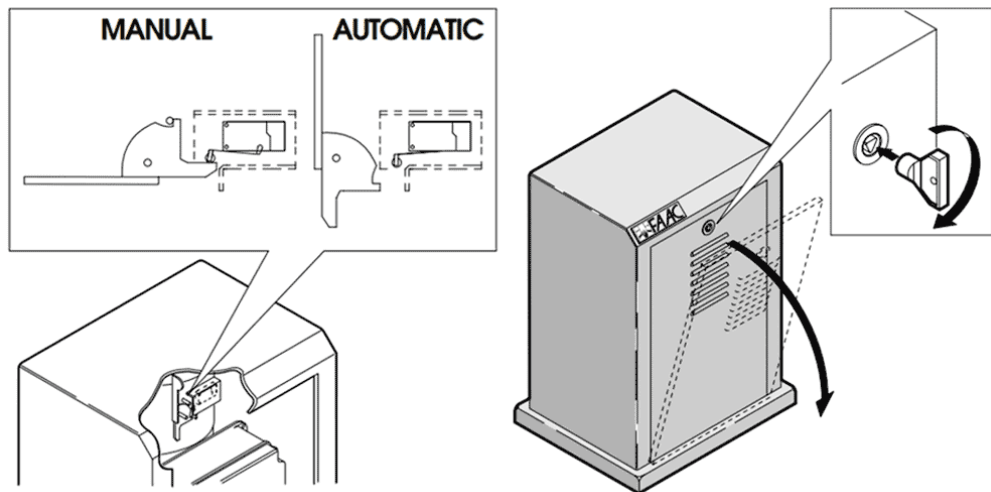


برای خلاص کردن دستگاه گام های مشخص شده در شکل فوق را به ترتیب انجام دهید. ابتدا به کمک آچار مخصوص اهرم خلاص کن را آزاد کنید سپس اهرم را ۹۰ درجه به سمت پایین بکشید. در این حالت گیربکس خلاص می شود. بنابراین می توان درب را با دست باز نمود.



برای درگیر کردن موتور و خارج کردن دستگاه از وضعیت خلاص، ابتدا اهرم خلاص کن را به سمت بالا حرکت داده و آنرا به وضعیت اولیه باز گردانید. سپس به کمک آچار مخصوص اهرم خلاص کن را قفل نمایید.

۴-۹) خلاص کردن موتور ریلی FAAC مدل ۸۸۴



در این دستگاه لیمیت سویچ خلاص کن در زیر درب موتور قرار گرفته است. بنابراین به محض باز شدن درب دستگاه موتور خلاص شده و می توان درب را با دست حرکت داد. برای باز کردن درب دستگاه نیاز به آچار مخصوص می باشد. ابتدا به کمک آچار مخصوص قفل را آزاد کرده و سپس درب را باز نمایید (مطابق شکل فوق). برای درگیر شدن موتور نیز تنها کافیست درب دستگاه را بسته و آن را قفل نمایید.

۱۰) اپراتور درب اتوماتیک کشویی با زدن دکمه ریموت هیچ عکس العملی ندارد

در صورتی که با زدن دکمه ریموت هیچ عکس العملی از موتور درب ریلی مشاهده نمی شود ابتدا بررسی نمایید که آیا صدای موتور به گوش می رسد یا خیر.

اگر صدایی از موتور به گوش نرسد ابتدا برق ورودی و سیم کشی دستگاه را چک کنید در صورت درست بودن سپس فیوز روی مدار فرمان را بررسی کنید. در صورتی که با وجود سالم بودن فیوزها همچنان مدار فرمان خاموش باشد ایراد مربوط به یکی از قطعات مدار فرمان می باشد و باید تعمیر شود.

اگر مدار فرمان روشن باشد ولی موتور روشن نشود باید سیم کشی مدار فرمان را بررسی نمود تا اتصالات (جامپرها) به درستی وصل شده باشد و همچنین عملکرد مگنت ابتدا و انتهای حرکت را بررسی نمایید تا به درستی به مدار کنترل متصل شده باشد. در صورت صحیح بودن تمامی اتصالات و عملکرد بدون اشکال تجهیزات الکترونیکی احتمالاً موتور و یا گیربکس نیاز به تعمیر دارد.

(۱۱) درب تا انتها باز می شود ولی موتور خاموش نمی شود

در صورتی که بعد از باز شدن کامل درب ریلی موتور همچنان روشن بوده و برق موتور قطع نمی شود، ایراد از فعال نشدن مگنت انتهای روی ریل می باشد. مگنت ها سر جای خود نیستند بررسی کنید ابتدا و انتهای دنده شانه ای روی درب مگنت وصل باشد همچنین از قرار داشتن فعال مگنت بر روی ریل و در محل صحیح اطمینان حاصل فرمایید.

(۱۲) درب تا انتها بسته نمی شود و یا تا انتها باز نمی شود

در صورتی که درب تا انتها بسته نمی شود ابتدا دستگاه را خلاص کرده و درب را با دست به صورت کامل ببندید و بررسی نمایید که هیچ مانع فیزیکی در مسیر بسته شدن کامل درب وجود نداشته و درب در کل مسیر به صورت روان و یکنواخت حرکت نماید. در صورتی که چرخهای زیر درب ایرادی وجود داشت برای رفع آن توسط آهنگر اقدام نمایید. در ۹ درصد مواقع چرخهای زیر درب کشویی به علت زنگ زدگی و یا خورد شدن بلبرینگ مشکل ایجاد میکنند و با توجه به وضعیت دربهای کشویی در ایران و عدم سرویس دهی مناسب و بازبینی وضعیت درب این مشکلات موجب خورده شدن به مرور گیربکس دستگاه شده که از نظر ها پنهان است و زمانی مشخص می شود که معمولاً مشکل خیلی حاد شده است. پیشنهاد بازدید ادواری و سرویس دوره ای مرتب و منظم از راه کارهای جلوگیری از این مشکلات می باشد.

(۱۳) موتور درب ریلی درجا کار می کند

در حله اول چک کنید دستگاه خلاص نباشد. به دلیل عدم دریافت سرویس ادواری گیربکس موتور خورد شده است.

(۱۴) درب باز شده ولی بسته نمی شود

صد در صد ایراد به مشکل فتوسل دستگاه بر می گردد. فتوسل های نصب شده را چک کنید مانعی بین میدان دید نداشته باشند. در صورتی که مشکلی نبود جهت رفع ایراد به تکنسین تعمیر تماس بگیرید.

(۱۵) ضربه زدن درب به دیوار یا چهارچوب درب در هنگام باز شدن یا بسته شدن



محل قرار گیری مگنت ها را چک کرده و جهت تنظیمات مجدد و بررسی سلامت درب با کارشناسان ما تماس بگیرید.